

**Verkehrsuntersuchung**  
**B-Plan-N. 26 „Oyter Baggersee“**  
**in der Gemeinde Oyten**

Auftrag der  
**WakeMan Event GmbH**

erstellt von



**Zacharias Verkehrsplanungen**  
**Büro Dipl.-Geogr. Lothar Zacharias**

Hilde-Schneider-Allee 3, 30173 Hannover  
Tel: 0511/ 78 52 92 - 2, Fax: 0511/ 78 52 92 - 3  
E-Mail: [post@zacharias-verkehrsplanungen.de](mailto:post@zacharias-verkehrsplanungen.de)  
[www.zacharias-verkehrsplanungen.de](http://www.zacharias-verkehrsplanungen.de)

**September 2025**  
(Stand 15.09.2025)

**Bearbeitung:**  
**Dipl.-Geogr. Maik Dettmar**  
**Dipl.-Geogr. Lothar Zacharias**

## **Inhaltsverzeichnis**

<b>1. Aufgabenstellung .....</b>	<b>4</b>
<b>2. Vorhandene Situation .....</b>	<b>6</b>
<b>3. Zukünftige Situation 2030/ 35 .....</b>	<b>14</b>

## 1. Aufgabenstellung

(1) Die Gemeinde Oyten beabsichtigt im Ortsteil Oyten-Süd den bestehenden B-Plan Nr. 26 Oyter Baggersee teilweise zu überplanen und zu erweitern. Es sollen die Auswirkungen der geplanten Nutzung auf die umliegenden Straßen überprüft werden.

(2) Geplant ist, den bestehenden Campingplatz zu erweitern sowie die kleine Wassersportanlage mit einer größeren Anlage zu ergänzen.

(3) Auf der Basis aktueller Verkehrsdaten wird das zukünftige Verkehrsaufkommen zunächst noch ohne die o.g. Nutzungen abgeschätzt. Dieser Prognose wird der zu ermittelnde Verkehr mit Bezug zu dem geplanten Bauvorhaben überlagert (Verkehrsmengen, Schwerverkehrs-Anteil, Herkunfts-/ Zielrichtungen, tageszeitliche Verteilung).

(4) Aus den Berechnungen sowie den Richtlinien zur Anlage von Stadtstraßen (RASt 06) werden Hinweise zur erforderlichen Gestaltung der Straßenzüge erarbeitet.

(5) Aus den Ergebnissen lässt sich die grundsätzliche Machbarkeit der Planungen ableiten.

## Quellen (u.a.)

- Handbuch für die Bemessung von Straßenverkehrsanlagen HBS 2001, Ausgabe 2009, FGSV Köln
- Verkehrsverflechtungsprognose 2030, München/ Freiburg/ Aachen/ Essen 2014
- Programm ver\_bau, Abschätzung des Verkehrsaufkommens durch Vorhaben der Bauleitplanung, bbw Software, Stand 2025
- Richtlinien für die Anlage von Stadtstraßen (RASt 06), FGSV Köln, 2006

## Definitionen:

(6) Im Rahmen dieser Untersuchung werden u.a. die folgenden Begriffe bezüglich des Kfz-Verkehrsaufkommens verwendet:

- Personenkraftwagen
- Motorräder
- Lieferwagen bis 3,5 t
- Lastkraftwagen ohne Anhänger/ Busse
- Lastkraftwagen mit Anhänger/ Sattelzüge
- Busse

(7) Bezüglich des Lkw-/ Schwerverkehrsaufkommens werden je nach Fragestellungen folgende Klassen gebildet:

- Schwerverkehrsanteil: Bezeichnet die für die Leistungsfähigkeitsberechnungen relevanten Lastkraftwagen, Lastzüge und Busse (ohne Lieferwagen), also alle Fahrzeuge >3,5 t.
- LKW I: Bezeichnet für lärmtechnische Betrachtungen nach RLS 19 den Anteil der Lastkraftwagen ohne Anhänger und Busse
- LKW II: Bezeichnet für lärmtechnische Betrachtungen nach RLS 19 den Anteil der Lastkraftwagen mit Anhängern und Lastzügen.

## 2. Vorhandene Situation

(8) Der Planungsraum liegt im Südwesten von Oyten und umfasst den Bereich des Oyter Sees und der benachbarten Bebauung.

(9) Hierfür liegen Verkehrsdaten aus den Jahren 2024 und 2025 vor, die von der Gemeinde Oyten sowie in deren Auftrag erfasst wurden.



(10) In rot sind in der Abbildung oben die beiden Verkehrszählungen der Gemeinde Oyten aus dem Jahr 2025 dargestellt.

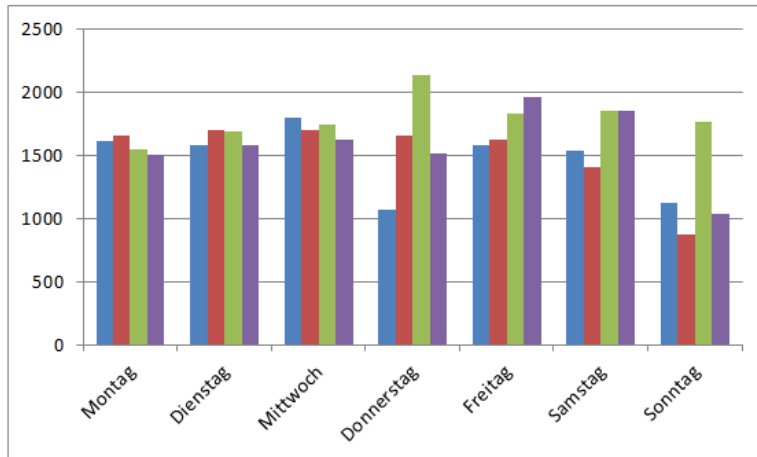
(11) Hier wurden im Zeitraum vom 21.5. bis 4.6. und vom 12.6. bis zum 27.6.2025 alle Kfz jeweils von 0.00 bis 24.00 Uhr gezählt.

(12) Die Daten wurden in Wochenganglinien übertragen, wobei teilweise aufgrund der Zähltag Wochengänge „gestückelt“ wurde. Es wurden dann zwei halbe Wochen zu einer ganzen ergänzt, um eine bessere Vergleichbarkeit der Daten zu erreichen.

### Wochenganglinie

Am Berg Höhe Werrastraße - 21.05.2025 bis 06.06.2025 und 12.06.2025 bis 27.06.2025

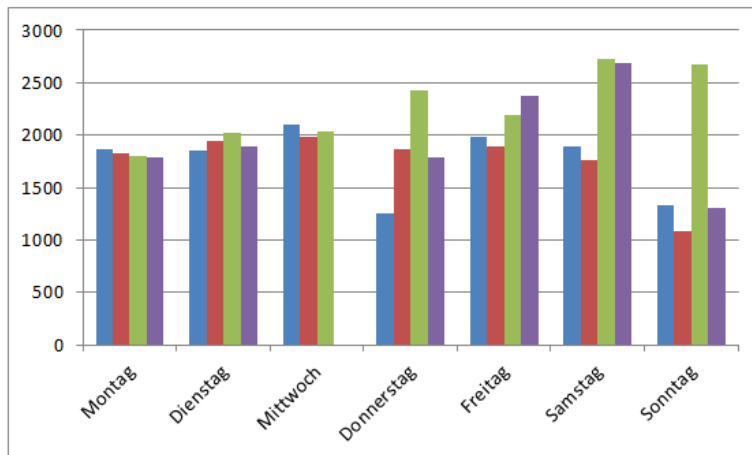
Montag	Dienstag	Mittwoch	Donnerstag	Freitag	Samstag	Sonntag
1607	1573	1795	1070	1577	1533	1122
1657	1701	1700	1653	1623	1403	870
1541	1685	1743	2129	1824	1843	1758
1498	1578	1621	1512	1953	1843	1037



### Wochenganglinie

Am Berg Höhe Hausnummer 97 - 21.05.2025 bis 04.06.2025 und 12.06.2025 bis 27.06.2025

Montag	Dienstag	Mittwoch	Donnerstag	Freitag	Samstag	Sonntag
1869	1856	2097	1253	1982	1893	1334
1826	1950	1979	1870	1887	1756	1082
1799	2016	2039	2429	2185	2727	2680
1791	1894		1787	2374	2688	1303



(13) Die Vergleiche der Daten zeigen, dass die nördliche Zählstelle höher belastet ist als die südliche. Der erste Teil der Woche (Montag bis Mittwoch) ist geringer belastet und bei allen Zählwochen ungefähr gleich hoch.

(14) Ab Donnerstag ergeben sich jedoch stärkere Abweichungen.

(15) Der erste gezählte Donnerstag ist der 29.05.2025. Dieser Tag war Himmelfahrt und damit ein Feiertag.

Do, 29. Mai



(16) An beiden Zählstellen sind erheblich geringere Verkehrswerte als an werktäglichen Donnerstagen gezählt.

(17) Dies ist auf den Wegfall des Berufsverkehrs zurückzuführen. Dieser wurde auch nicht deutlich durch Freizeitverkehre ersetzt, da das Wetter eher kühler und mit teilweisen Niederschlägen ausfiel.

(18) Zum Wochenende hin sind stärkere Ausreißer nach oben festzustellen, die auf erhöhten Freizeitverkehr bei warmem und trockenem Wetter hinweisen.

(19) Die Straße Am Berg ist meist mit etwa 1.500 bis 2.000 Kfz/ Tag belastet, im Spitzen sind auch Werte von bis zu rund 2.700 Kfz gemessen.

(20) Der Schwerverkehr spielt nur eine untergeordnete Rolle, er beträgt im Mittel rund 2 %, wobei die schweren Lkw (Lkw 2) nur 0,2 % ausmachen.

(21) Im Jahr 2024 wurden im Umfeld Verkehrszählungen durch die Firma Sierzega durchgeführt. Hierfür liegen Wochenganglinien vor, wobei jedoch der Mittwoch nie mitgezählt wurde. Die Verkehrsbelastungen sind aus der nachfolgenden Grafik zu entnehmen.

(22) Die werktägliche Belastung auf der Straße Am Berg, Höhe Hausnummer 97 (nördliche Zählstelle) liegt bei rund 1.800 Kfz und nimmt am Wochenende ab. Die Werte sind dabei durchaus vergleichbar mit den 2025 an der gleichen Stelle ermittelten Werten. Jedoch treten hier Ende September keine Spitzen durch Freizeitverkehr mehr auf.

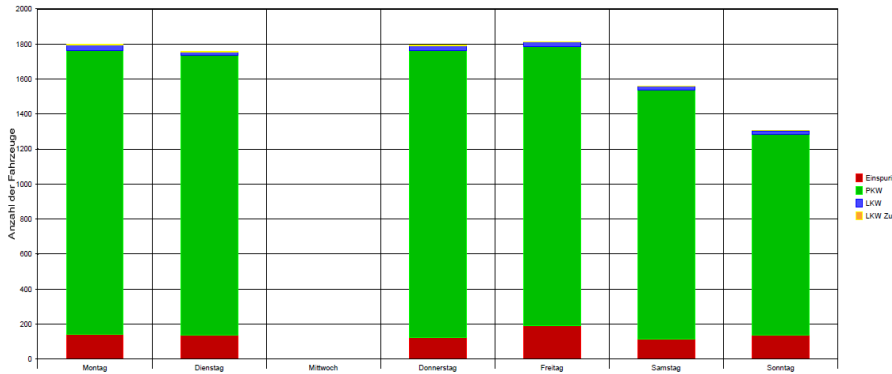
Sierzega Elektronik GmbH  
 Thürnau 55, A-4062 Thening  
 Tel.: +43-7221-64114-0, Fax.-14  
 Mail: office@sierzega.at  
 Web: www.sierzega.at

Wenn an dieser Stelle Ihr Logo mit Anschrift usw. stehen soll,  
 so kopieren Sie eine entsprechende Grafik, gespeichert als "logo.wmf" (Windows Metafile)  
 mit den Proportionen 1:10 (Breite:Länge) in das Programmverzeichnis dieser Software.

To see your own logo with your address here at this place:  
 Design a graphic file and save it as "logo.wmf" (Windows Metafile)  
 with the proportions 1:10 (width to length) in the program folder of this software.




Am Berg Höhe Hausnr. 97a, beide Fahrrichtungen, 26.09.2024 bis 01.10.2024



Statistik

Zeitraum: Donnerstag, 26. September 2024, 00:00 Uhr bis Dienstag, 1. Oktober 2024, 23:59 Uhr

	Anzahl +	%	Anzahl -	%	Gesamt	%	V15 +	Vd +	V85 +	Vmax+	V15 -	Vd -	V85 -	Vmax -	
Geschwindigkeitsübertretung: 0 %	225	4,4	616	12,5	841	8,4	20	27	34	49	20	30	38	66	
Durchschnittl. Abstand: 1,6 sec	PKW	4805	94,1	4221	85,8	9026	90	26	30	35	57	26	32	37	55
Kolonnenverkehr: 8 %	LKW	72	1,4	78	1,6	150	1,5	19	25	31	37	24	28	33	38
DTV: 1672	LKW Zug	6	0,1	7	0,1	13	0,1	17	22	24	25	17	26	28	34
Schwerverkehrsanteil: 2 %	Gesamt	5108	50,9	4922	49,1	10030	100	25	30	35	57	26	32	37	66



(23) Für die südliche Zählstelle auf der Straße Am Berg, Höhe Och-  
turmstraße gilt ähnliches. Die maximalen Belastungen liegen bei  
knapp 1.500 Kfz/ Tag. Am Wochenende sinken die Belastungen  
deutlich. Auch hier sind keine ausgeprägten Belastungsspitzen fest-  
zustellen.

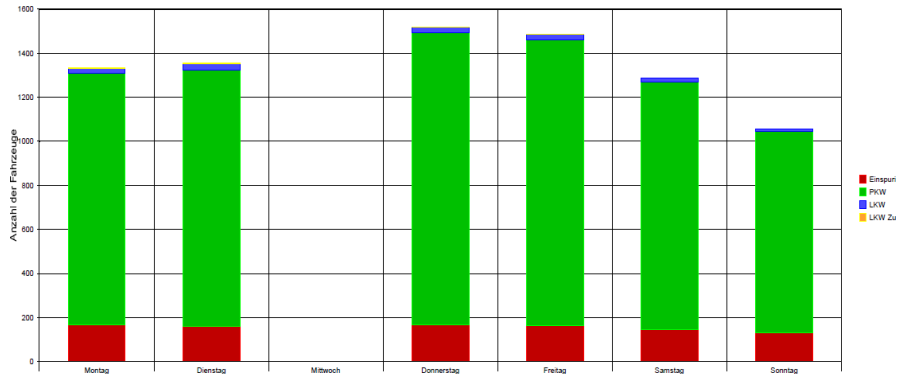
Sierzega Elektronik GmbH  
Thürnaus 55, A-4062 Thening  
Tel.: +43-7221-64114-0, Fax:-14  
Mail: office@sierzega.at  
Web: www.sierzega.at

Wenn an dieser Stelle Ihr Logo mit Anschrift usw. stehen soll,  
so kopieren Sie eine entsprechende Grafik, gespeichert als "logo.wmf" (Windows Metafile)  
mit den Proportionen 1:10 (Breite:Länge) in das Programmverzeichnis dieser Software

To see your own logo with your address here at this place:  
Design a graphic file and save it as "logo.wmf" (Windows Metafile)  
with the proportions 1:10 (width to length) in the program folder of this software




Am Berg Höhe Ochturnstr., beide Fahrrichtungen, 19.09.2024 bis 24.09.2024



Statistik

Zeitraum: Donnerstag, 19. September 2024, 00:00 Uhr bis Dienstag, 24. September 2024, 23:59 Uhr

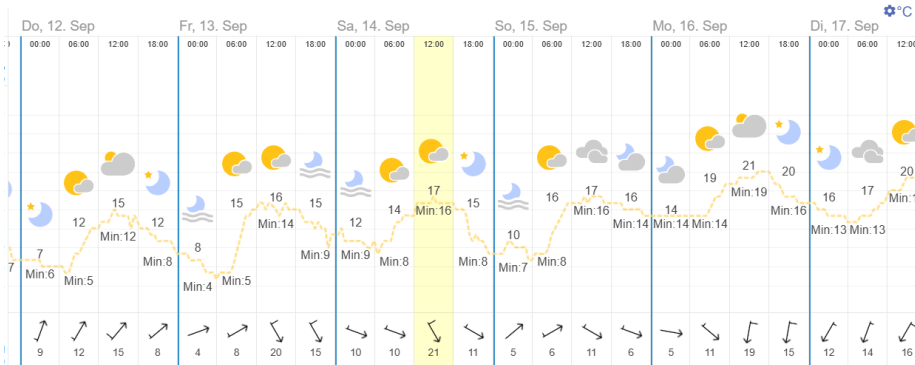
	Anzahl +	%	Anzahl -	%	Gesamt	%	V15 +	Vd +	V85 +	Vmax+	V15 -	Vd -	V85 -	Vmax -	
Geschwindigkeitsübertretung:	0	0	0	0	0	0	0	0	0	0	0	0	0	0	
Durchschnittl. Abstand:	1,7 sec														
Kolonnenverkehr:	7	7	68	1,7	124	1,5	24	29	34	49	23	30	34	42	
DTV:	1340		4	0,1	8	0,1	23	30	32	36	17	22	26	26	
Schwerverkehrsanteil:	2	2	3924	48,8	4113	51,2	8037	100	23	31	38	67	24	32	38



(24) Die Zufahrt zu den See-Parkplätzen ist lediglich mit 250 bis 300 Kfz/ Werktag belastet. Am Sonntag sind es bis zu 350 Kfz/ Tag.

(25) Ähnlich wie bei den anderen 2024er Zählungen sind hier keine ausgeprägten Spitzen der Belastung mehr zu erkennen, da die Zählung zum Ende der Sommersaison bei kühlen Temperaturen stattfand.

Wetter im September 2024 in Oytzen — Graph



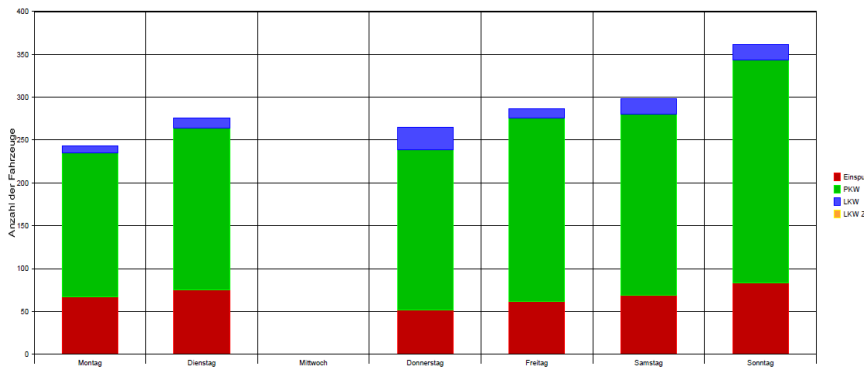
Quelle: timeanddate.de

Sierzega Elektronik GmbH  
 Thürnau 55, A-4062 Thening  
 Tel.: +43-7221-64114-0, Fax:-14  
 Mail: office@sierzega.at  
 Web: www.sierzega.at

Wenn an dieser Stelle Ihr Logo mit Anschrift usw. stehen soll, so kopieren Sie eine entsprechende Grafik, gespeichert als "Logo.wmf" (Windows Metafile) mit den Proportionen 1:10 (Breite:Länge) in das Programmverzeichnis dieser Software.

To see your own logo with your address here at this place: Design a graphic file and save it as "logo.wmf" (Windows Metafile) with the proportions 1:10 (width to length) in the program folder of this software.

Am Berg Höhe Zufahrt zum Oytzer See, beide Fahrrichtungen, 12.09.2024 bis 17.09.2024




Statistik

Zeitraum: Donnerstag, 12. September 2024, 00:00 Uhr bis Dienstag, 17. September 2024, 23:59 Uhr

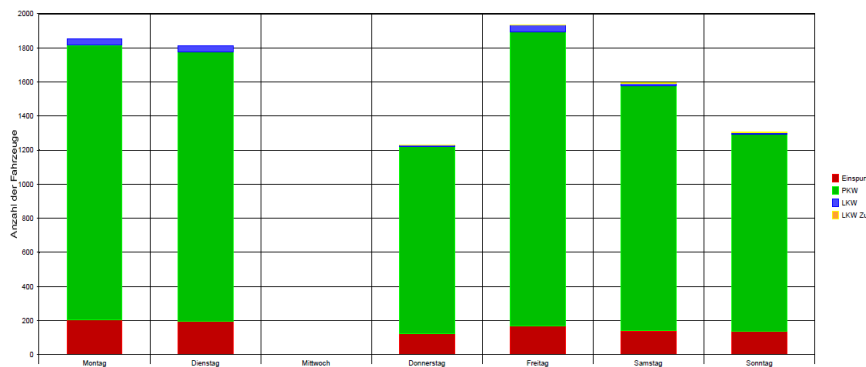
	Anzahl +	%	Anzahl -	%	Gesamt	%	V15 +	Vd +	V85 +	Vmax +	V15 -	Vd -	V85 -	Vmax -	
Geschwindigkeitsübertretung: 0 %	Einspur	162	19,9	246	26,9	408	23,6	17	25	36	58	19	24	28	45
Durchschnittl. Abstand: 1,4 sec	PKW	611	74,9	619	67,7	1230	71,1	23	32	41	71	23	31	40	62
Kolonnenverkehr: 5 %	LKW	43	5,3	50	5,5	93	5,4	18	25	33	41	23	28	33	40
DTV: 289	LKW Zug	0	0	0	0	0	0								
Schwerverkehrsanteil: 5 %	Gesamt	815	47,1	915	52,9	1731	100	20	30	40	71	20	29	37	62

(26) Auf der Bergstraße in Höhe der Hausnummer 86 fand Anfang Oktober 2024 eine Verkehrszählung statt.

(27) Es ergaben sich dabei Werktagsbelastungen von bis zu knapp 2.000 Kfz/ Tag. Am Wochenende lagen die Belastungen deutlich darunter. Auffällig ist die geringe Belastung am Donnerstag. Dies war der Tag der deutschen Einheit und damit ein Feiertag.

<p>Sierzega Elektronik GmbH Thürnbau 55, A-4062 Thening Tel.: +43-7221-64114-0, Fax:-14 Mail: office@sierzega.at Web: www.sierzega.at</p>	<p>Wenn an dieser Stelle Ihr Logo mit Anschrift usw. stehen soll so kopieren Sie eine entsprechende Grafik, gespeichert als "BspLogo.tif" (Windows Metafile) mit den Proportionen 1:10 (Breite:Länge) in das Programmverzeichnis dieser Software</p> <p>To see your own logo with your address here at this place: Design a graphic file and save it as "BspLogo.tif" (Windows Metafile) with the proportions 1:10 (width to length) in the program folder of this software</p>	
---	---	---


Bergstr. Höhe Hausnr. 86, beide Fahrtrichtungen, 03.10.2024 bis 08.10.2024



Statistik

Zeitraum: Donnerstag, 3. Oktober 2024, 00:00 Uhr bis Dienstag, 8. Oktober 2024, 23:59 Uhr

	Anzahl +	%	Anzahl -	%	Gesamt	%	V15 +	Vd +	V85 +	Vmax +	V15 -	Vd -	V85 -	Vmax -	
Geschwindigkeitsübertretung: 0 %	Einspur	262	5	705	15,6	967	9,9	17	21	27	35	17	23	27	43
Durchschnittl. Abstand: 1,6 sec	PKW	4896	92,4	3797	83,9	8693	88,4	22	27	32	43	20	23	27	45
Kolonnenverkehr: 8 %	LKW	124	2,4	24	0,5	148	1,5	21	23	25	30	19	21	23	28
DTV: 1622	LKW Zug	12	0,2	1	0	13	0,1	20	22	23	25	21	21	21	21
Schwerverkehrsanteil: 2 %	Gesamt	5204	53,5	4527	46,5	9731	100	22	27	31	43	19	23	27	45



(28) Die maximalen Belastungen treten Mitte Juni bei teilweise hochsommerlichem Wetter auf.

(29) Deswegen sollen die Verkehrswerte der Verkehrszählung Mitte Juni bei teilweise hochsommerlichem Wetter und die Verkehrszählung von Ende Mai/ Anfang Juni bei wechselhaftem Wetter gegenüber gestellt werden.

(30) Bei sommerlicherem Wetter Mitte Juni liegen die Verkehrsbelastungen etwa 30 % höher als bei wechselhaftem Wetter Ende Mai.



(31) Da die 2024er Zählungen am Ende der Sommersaison bei eher wechselhaftem Wetter erfasst worden, werden die Daten deswegen nochmals um 30 % erhöht.

(32) In der Abbildung sind dann die Verkehrsbelastungen für einen sommerlichen Tag im Jahr 2024/2025 angegeben.



### 3. Zukünftige Situation 2035/ 40

(33) Für den Campingplatz und die Wasserskianlage sind Erweiterungen geplant. Hierzu liegen aber noch keine Daten vor. Vereinfacht wird davon ausgegangen, dass sich die Verkehrsmengen von und zum Oyter See verdoppeln.

(34) Die Verkehrsbeziehungen im Untersuchungsgebiet sind nicht bekannt und können aus den Zählwerten näherungsweise abgeleitet werden. Hierfür bedarf es einer Abschätzung nach Quellen und Zielen, die wie folgt ermittelt wurde:

Nord über Am Berg von und zur L 178	60 %
Süd über Am Berg und Am Moor	20 %
Ost über Bergstraße nach Oyten Zentrum	20 %

(35) Dadurch können sich im Prognosehorizont 2035/40 bei sommerlichen Temperaturen Verkehrsmengen in folgender Höhe ergeben:



(36) Bei den Straßen im Umfeld handelt es sich um Wohnstraßen. Der Bereich ist als Tempo-30-Zone ausgewiesen. Die Erschließung des Freizeitbereiches Oyter See über diese Straße ist nicht optimal.

(37) Jedoch sind die Verkehrsmengen für diesen Straßentyp verträglich. Wohnstraßen können laut Richtlinien für die Anlage von Stadtstraßen Verkehrsbelastungen von bis zu 4.000 Kfz pro Tag vertragen. Dieser Wert wird aber auch an Spitzentagen nicht erreicht.

(38) Die absolute verkehrliche Belastung der Straßen im Umfeld ist damit selbst an Spitzentagen unproblematisch. An den meisten Tagen des Jahres fallen die Belastungen geringer aus.

(39) Bei den geplanten Erweiterungen ist aber darauf zu achten, dass ausreichend Parkplätze zur Verfügung gestellt werden, damit die umliegenden Wohnstraßen nicht beparkt werden.

(40) Derzeit sind ausreichend kostenpflichtige Stellplätze am Oyter See vorhanden.

(41) Es besteht in den umliegenden Straßen Parkverbot. Außerdem werden Seebesucher auch mit weiteren Schildern darauf hingewiesen nicht in den Wohnstraßen zu parken.



(42) Bauliche Maßnahmen im umgebenden Straßennetz sind durch die geplanten Erweiterungen nicht erforderlich. Da vorhandene Straßennetz kann auch bei der derzeitigen Straßenraumgestaltung die zusätzlichen Verkehre aufnehmen:

Hannover, September 2025

*Maik Dettmar*

i.A. Dipl.-Geogr. Maik Dettmar

*Lothar Zacharias*

Dipl.-Geogr. Lothar Zacharias